

Программатор P16PRO

PIC12xx PIC16xx PIC18xx



Комплект поставки:

- Программатор в сборе
- Съёмная универсальная панель ZIF-40
- Кабель для подключения к LPT порту компьютера
- Краткое описание
- CD с управляющей программой и дополнительной информацией
- Адаптер питания (опционально)

Прилагаемый CD содержит:

- Управляющую программу
- Документацию на микросхемы Microchip® в формате PDF (большая часть на английском языке).
- Программу Adobe® Reader для просмотра документации
- Схему программатора
- Полезные ссылки в Internet

Подключение:

Питание программатора осуществляется от внешнего источника питания. Следует использовать источник питания с постоянным напряжением 16В..30В или с переменным напряжением 12..20В. Ток потребления программатора не превышает 150мА. Блок питания должен быть снабжен штекером стандарта 2,1/5,5мм, полярность значения не имеет.

Подключение программатора к компьютеру осуществляется к LPT (параллельному) порту с помощью прилагаемого шнура. Работа через переходники USB-LPT невозможна!

Вы можете столкнуться с ситуацией, когда в Вашем компьютере нет LPT порта или он занят другим оборудованием (как правило принтером). В этом случае для подключения программатора P16PRO возможны следующие варианты действий:

- Отсоединяйте Ваш принтер от компьютера, когда работаете с программатором
- Соедините Ваш принтер с компьютером по интерфейсу USB, освободив разъем LPT. Большинство современных принтеров имеют USB интерфейс.
- Установите дополнительную плату (карту) LPT порта. В этом случае разъем LPT будет располагаться не на материнской плате Вашего компьютера, а на дополнительной карте, включаемой в PCI или ISA слот.
*Последний способ применим в т.ч. в случае если в Вашем компьютере изначально отсутствует LPT порт.
Обратитесь за консультацией в компьютерный магазин.*

Программируемые микросхемы:

С помощью программатора и прилагаемой управляющей программы возможно программирование следующих микроконтроллеров фирмы MICROCHIP :

PIC12xx:

- PIC12C508
- PIC12C508A
- PIC12C509
- PIC12C509A
- PIC12C518
- PIC12C519
- PIC12C671
- PIC12CE673
- PIC12C672
- PIC12CE674

- *PIC16C432
- PIC16C505
- PIC16C554
- PIC16C556
- PIC16C558
- PIC16C61
- PIC16C62
- PIC16C62A
- PIC16C62B
- PIC16CR62
- PIC16C620
- PIC16C620A
- PIC16C621
- PIC16C621A
- PIC16C622
- PIC16C622B
- PIC16CE623
- PIC16CE624
- PIC16CE625
- PIC16F627
- PIC16F628
- PIC16C63
- PIC16C63A
- PIC16C64
- PIC16C64A

PIC16xx:

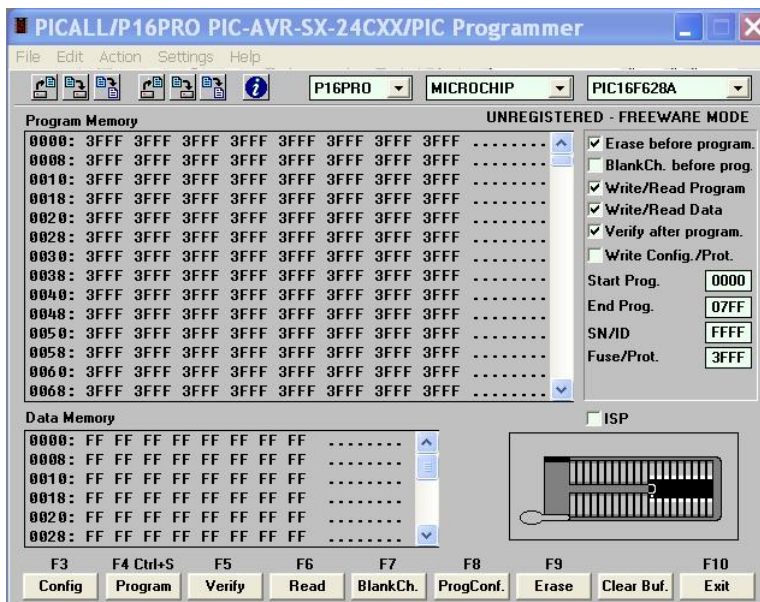
- PIC16C64B
- PIC16CR64
- PIC16C642
- PIC16C65
- PIC16C65A
- PIC16C65B
- PIC16C66
- PIC16C662
- PIC16C67
- PIC16C710
- PIC16C71
- PIC16C711
- PIC16C712
- PIC16C715
- PIC16C716
- PIC16C72
- PIC16C73
- PIC16F73
- PIC16C73A
- PIC16C73B
- PIC16C74
- PIC16F74
- PIC16C74A
- PIC16C74B
- PIC16C76
- PIC16F76
- PIC16C77
- PIC16F77
- PIC16C717
- PIC16C770
- PIC16C771
- PIC16C773
- PIC16C774
- PIC16C745
- PIC16C765
- PIC16F83
- PIC16CR83
- PIC16C84
- PIC16F84
- PIC16F84A
- PIC16CR84
- PIC16F870
- PIC16F871
- PIC16F872
- PIC16F873
- PIC16F874
- PIC16F876
- PIC16F877
- PIC16C923
- PIC16C924

PIC18xx:

- PIC18F242
- PIC18F248
- PIC18F252
- PIC18F258
- PIC18F442
- PIC18F448
- PIC18F452
- PIC18F458
- PIC14000

Управляющая программа:

Программа рассчитана на работу под управлением Windows и имеет традиционный оконный вид. Программа имеет интерфейс на английском языке и снабжена файлом справки в разделе "Help". При работе с программой следует убедиться, что адрес LPT порта выбран правильно в разделе "Settings" или воспользоваться автовыбором. Следует также установить тип оборудования **P16PRO** и выбрать тип программируемого контроллера. В окне программа показывает как следует устанавливать конкретную микросхему в ZIF-панель - будьте внимательны!



Возможности программы:

- Чтение, запись и проверка содержимого памяти контроллера.
- Программирование и чтение битов защиты и конфигурации.
- Чтение сигнатурных байтов контроллера и установка типа контроллера.
- Редактирование содержимого буфера.
- Поддерживаются HEX и BIN форматы файлов.
- Подробный файл помощи.

Внимание! Компания "ТЭК" является продавцом, но не является разработчиком программатора P16PRO. По этой причине техническая поддержка данного изделия со стороны компании "ТЭК" ограничена.

Прилагаемое программное обеспечение является свободно распространяемым бесплатным (Freeware) и наша компания не несет ответственности за его работу.

Гарантия на аппаратную часть программатора – 6 месяцев со дня продажи (по чеку).